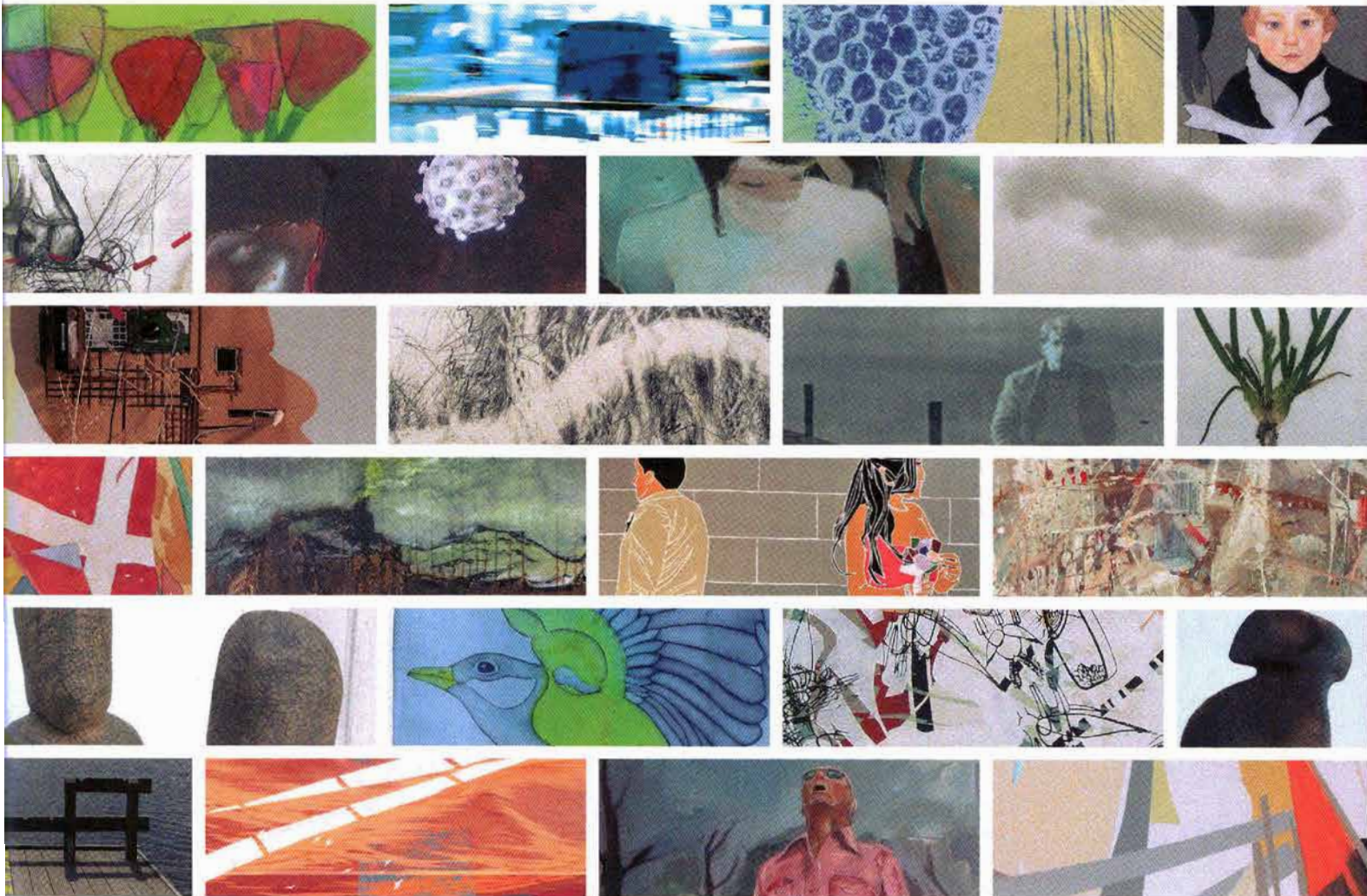


100 År med Grænsen 1920

100 Jahre Grenze 2020



**Kunstaustellung
Kunstudstilling**

2020/2021

100 År med Grænsen 1920

100 Jahre Grenze 2020

Kunstaussstellung
Kunstudstilling

2020/2021

Geplante Ausstellungsorte:

Rendsburg, Atelier4und20 | 12. Juni – 28. Juni 2020

Kiel, Flandernbunker | 18. Juli – 19. August 2020

Tinglev/DK, Galerie Nexus | 23. August – 13. September 2020

Schleswig, Museum für Outsiderkunst | 17. September – 6. November 2020

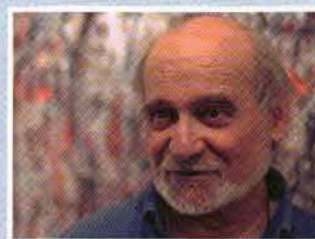
Sonderborg/DK, Multikulturhuset | 15. November – 11. Dezember 2020

Aufgrund der Coronakrise müssen Veranstaltungen abgesagt
und auf unbekannt verschoben werden.

Neue Termine geben wir rechtzeitig bekannt.

Nikolai Estis

Berlinerstrasse 23
D 25421 Pinneberg



Die Kunst haust in solchen Höhen, dass alle von Menschen gesetzten Grenzen unwesentlich werden. Kunst muss für sich existieren. Kunst ist außernational. Wenn sich der Künstler einer bestimmten Gruppe zugehörig fühlen

will, soll er dies tun. Wenn nicht, dann nicht. Hauptsache er besitzt die Freiheit, dies zu entscheiden. Es wäre für mich vollkommen unannehmbar, wenn einem Menschen, einem Künstler, ein für alle mal eine eindeutige Zuordnung gegeben werden sollte.

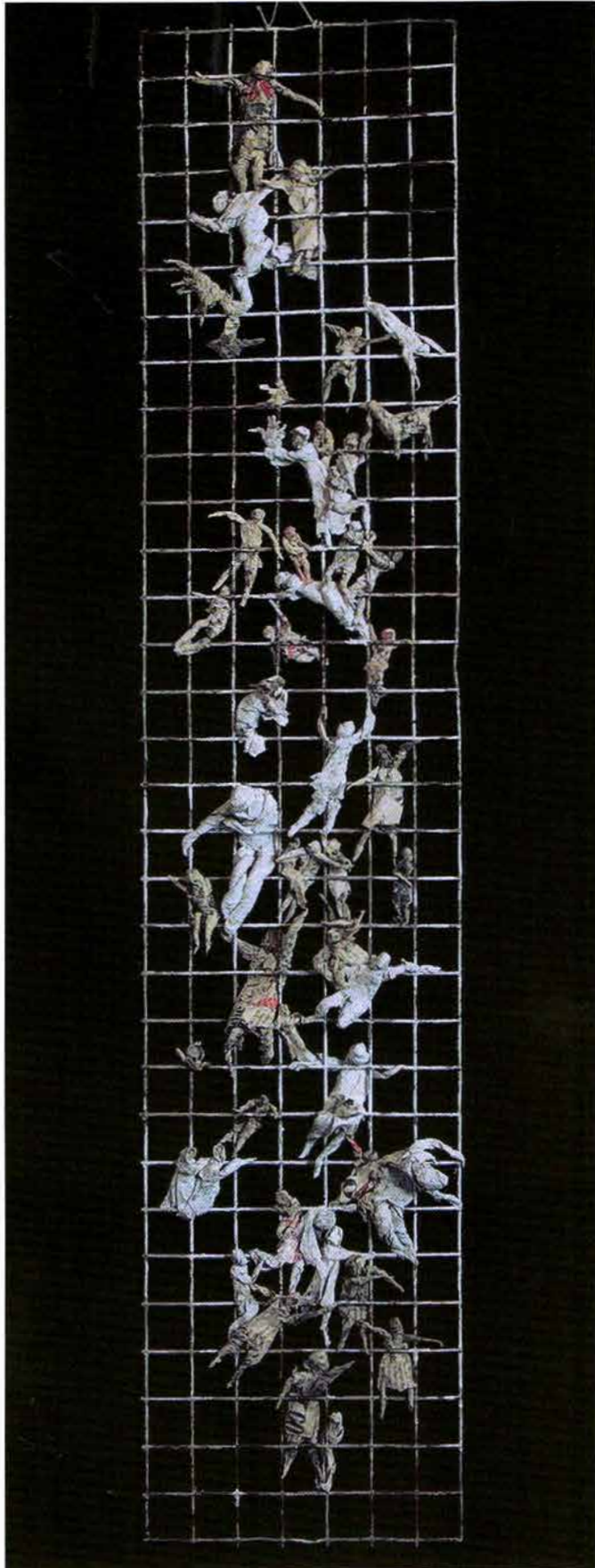
Babel

aus dem Zyklus »Babel«
Tempera auf Faserplatte
2006
100 x 68 cm



Lydia Schulgina

(1957–2000) c/o Alexander Estis
Pestalozzistrasse 55
CH 5000 Aarau



Jakobsleiter

Zeitungspapier, Wandfarbe, Metall
1999
80 x 21 x 5 cm (HBT)

So lebt man auf der Bruchstelle, an der Naht der Wünsche, Bestrebungen, Kulturen und Nationen. ... Die Figuren, die im offensichtlichen Bezug auf die Bibel, aber aus den frischesten Zeitungen gemacht worden sind, bilden eine Brücke zwischen Vergangenheit und Gegenwart.